

TechniSat

Návod k obsluze StereoMan 2

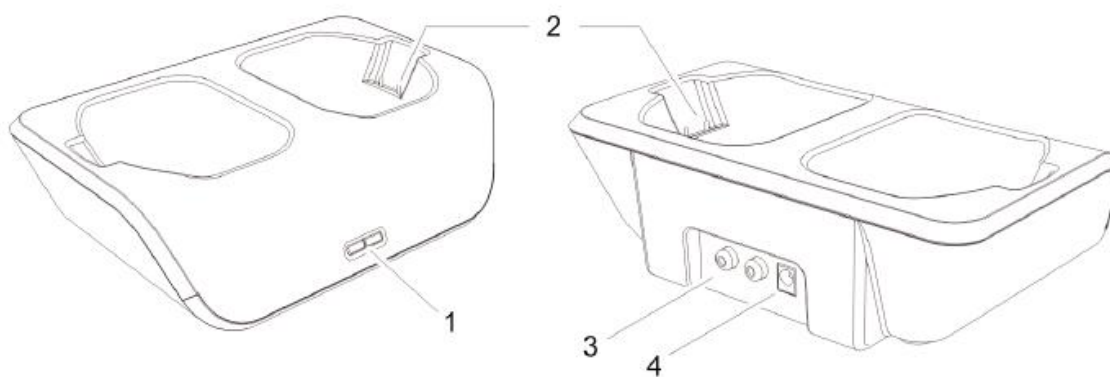


2.4 GHz bezdrátová sluchátka

1. Obsah	
1 Obsah	2
2 Rozsah dodávky / popis zařízení	3
3. Prosím, přečtěte si jako první	4
3.1 Provozní prostředí	4
3.2 Prohlášení výrobce	4
3.3 Bezpečnost.	4
3.4 Likvidace	5
3.5 Poznámky k baterii	6
4. Provoz a obsluha	6
4.1 Zapnutí a vypnutí	7
4.2 Obnovení - znovu-vedení do provozu	7
4.2.1 Vysílač	7
4.2.2 Sluchátka (přijímač)	8
4.2.3 Nabíjení baterie	8
4.2.4 Důležité poznámky	9
5. Odstraňování závad	9
6 specifikace	10

2. Rozsah dodávky / popis zařízení

Nabíjecí stanice (vysílač)



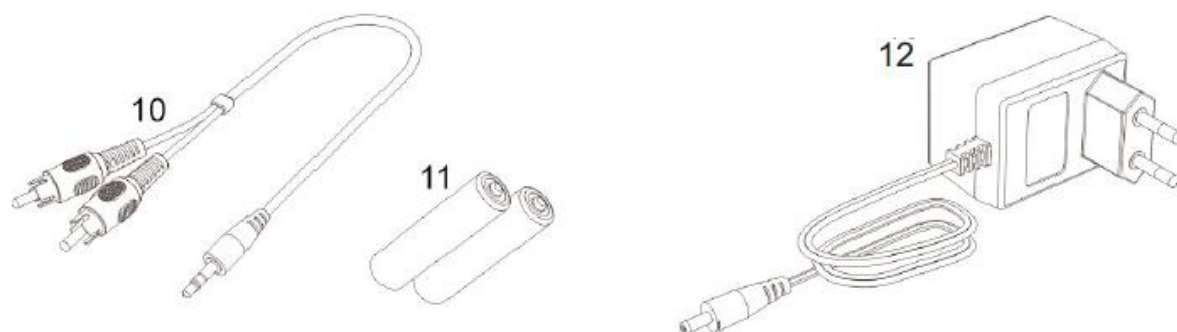
- 1 LED signalizace / signálu a nabíjení
- 2 Nabíjecí kontakty
- 3 Audio IN
- 4 DC-IN

Sluchátka (přijímač)



- 5 Hlasitost +/-
- 6 LED ukazatel připojení
- 7 Nabíjecí kontakty
- 8 Zap. / Vyp.
- 9 LED ukazatel baterie

Příslušenství



10 Audio kabel (RCA jack)

11 2 NiMH baterie pro sluchátka

12 Napájecí adaptér

3. Prosím, přečtěte si jako první

Předtím, než uvedete zařízení do provozu, zkontrolujte, zda je dodávka je kompletní.

1 Nabíječka (vysílač)

1 výstup pro sluchátka (přijímač)

1 AC adaptér

1 Audio kabel

2 baterie

1 Uživatelská příručka

3.1 Provozní prostředí

- Používejte toto zařízení pouze v suchém prostředí a podle instrukcí v návodu.
- Nepouštějte přístroj na podlahu nebo jiné tvrdé povrchy. Může dojít k poškození..
- Nabíjení baterie se síťovým napětím 230 V / 50 Hz (pomocí přiloženého síťového adaptéru).
- Použití je povoleno pro soukromý i komerční sektor v suchém prostředí.
- Jakékoliv jiné použití je výslovně zakázáno.

3.2 Prohlášení výrobce

Zařízení je v souladu s požadavky

- R & TTE 1999/5 / EC

- EN 62311: 2008

- EN 301 489-1 V1.9.2 (2011-09)

- EN 301 489 v2.2.1 17 (2012-09)

- EN 300 328 v1.7.1 (2006-10)

- Směrnice EU 2006/95 / ES (Směrnice o nízkém napětí)

- EN 60065: 2002 + A1 + A2 + A11 + A12

a má označení CE.

3.3 Bezpečnost

Pro vaši ochranu si před použitím zařízení nejprve pečlivě přečtěte bezpečnostní pokyny.

Výrobce nenesе žádnou odpovědnost za škody při neodborném zacházení a nedodržení bezpečnostních opatření.

! Přístroj Nikdy neotvírejte.

Zařízení se nesmí rozebírat nebo upravovat.

! Při nesprávné manipulaci může dojít k poškození baterie.

V extrémních případech, může dojít k požáru nebo výbuchu.

! Nevystavujte přístroj kapající nebo stříkající vodě.

! V případě, že se do jednotky dostane voda, odpojte ji z el. sítě a předejte odbornému servisu.

! V případě abnormální závady, např. zápachu nebo kouře, významné poruchy, poškození krytu nebo těsnění, zařízení ihned odpojte z el. sítě a zavolejte servis.

! Přístroj může být provozován v pouze v mírném klimatu.

! Nevystavujte jednotku extrémním teplotám. Například:
Vyhněte se zdrojům tepla nebo přímému slunečnímu záření.

Používejte pouze dodávanou nabíječku.

3.4 Likvidace

Balení vašeho přístroje se skládá výlučně z recyklovatelných materiálů. Prosím postupujte při třídění tomu odpovídajícím způsobem, tzv. "duálním systémem".

Tento výrobek nesmí být na konci své životnosti vhozen do smíšeného komunálního odpadu, ale musí být odevzdán ve sběrném místě pro recyklaci elektrického odpadu.



To značí tento symbol uvedený na výrobku, v návodu k obsluze nebo na obalu.

Tento symbol označuje, že použité materiály jsou recyklovatelné. Tím, může dojít ke znovu použití použitých materiálů. Recyklace starých spotřebičů je důležitým příspěvkem k ochraně životního prostředí.



O možnostech likvidace odpadu se informujte u místních orgánů. Ujistěte se, že baterie a elektronické součástky nebudou hozeny do koše, ale budou řádně zlikvidovány (vráceny do maloobchodu, v nebezpečném odpadu).



3.5 Poznámky k baterii

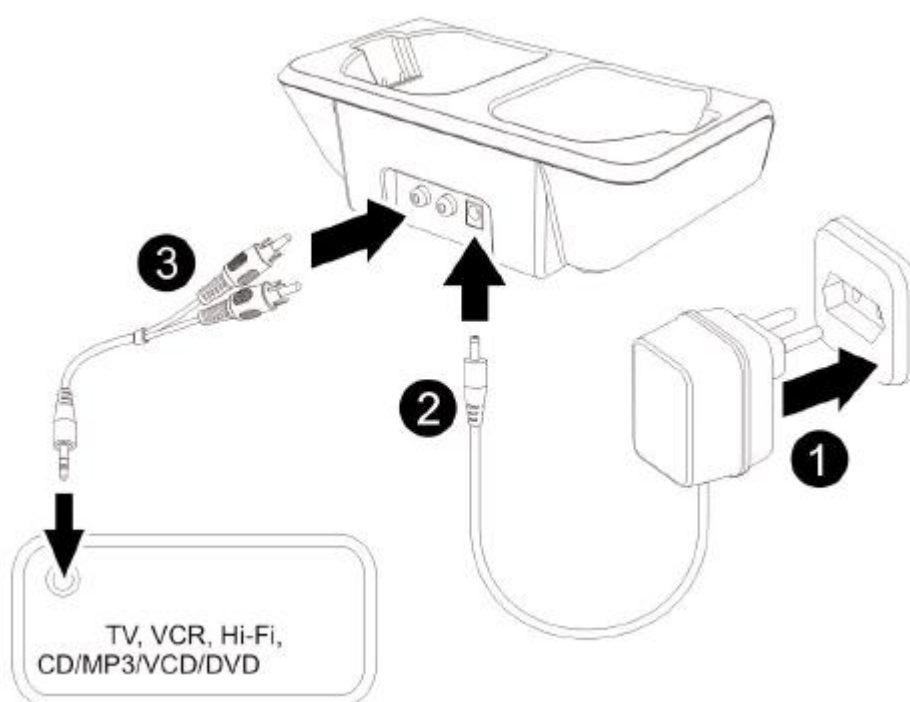
StereoMan 2 obsahuje s dobíjecími bateriemi. Před prvním použitím zařízení, se doporučuje baterie plně nabít. Postupujte, jak je popsáno v bodě 4.2.3.

4 Provoz a obsluha

4.1 Zapnutí a vypnutí

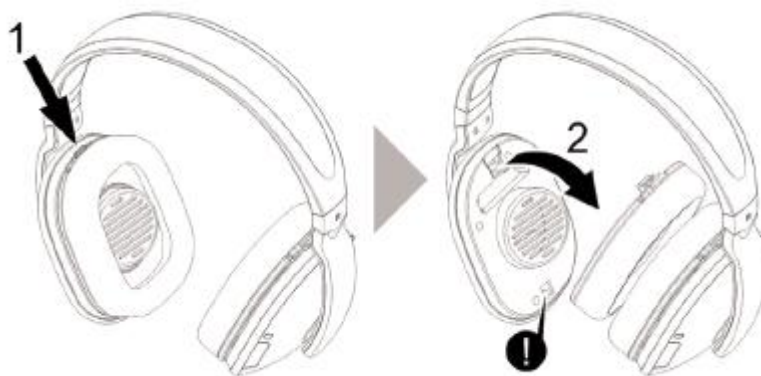
Vysílač

- > Nejdříve připojte napájecí adaptér do zásuvky (230V / 50Hz).
- > Připojte konektor napájecího kabelu do konektoru DC IN na vysílači.
Nyní bliká červená LED dioda po dobu cca 5 sekund.
- > Nyní připojte vysílač prostřednictvím přiloženého audio kabelu na zdroj (TV, DVD přehrávač, MP3 přehrávač, atd.).
- > Zapněte zdroj signálu. Když vysílač přijímá zvukový signál, automaticky se zapne. Červená LED dioda se rozsvítí.



Sluchátka (přijímač)

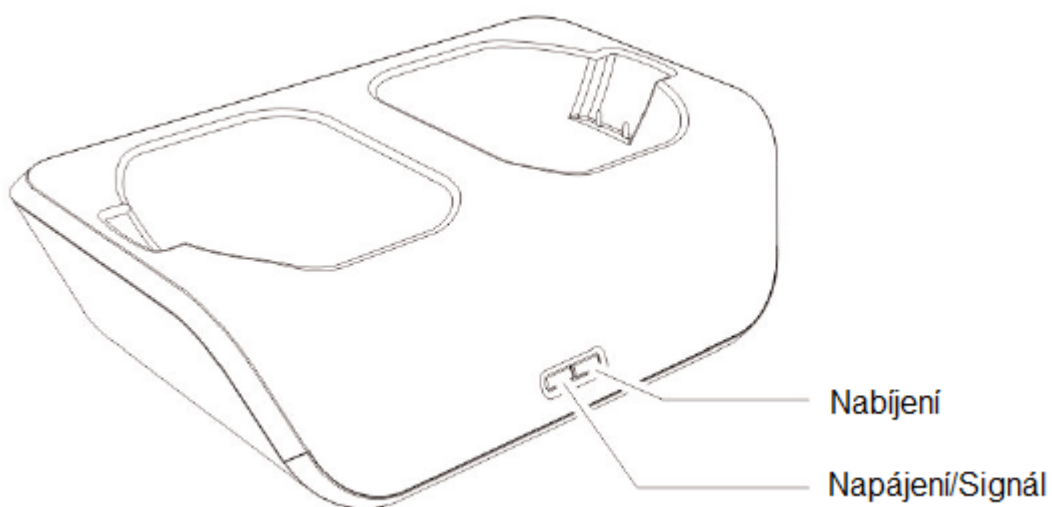
- > Nejprve je nutné vložit dobíjecí baterie do sluchátek.
- > Opatrně odstraňte kryt.
- > Nyní vložte dodané baterie do příslušných přihrádek.
- Je nutné dodržovat správnou polaritu!
- > Nasadte kryt zpět na sluchátka.



4.2 Obnovení - znovu uvedení do provozu

4.2.1 Vysílač

- > Zapněte zvukový zdroj, připojený k vysílači. Pokud je přítomen audio signál rozsvítí se červená LED dioda.



4.2.2 Sluchátka (přijímač)

> Zapněte sluchátka stisknutím tlačítka ON / OFF po dobu přibližně 1 sekundy.

Červená LED dioda pro napájení se rozsvítí. Jakmile je spojení mezi vysílačem a přijímačem vytvořeno rozsvítí se zelená LED dioda - indikátor připojení.



> Umístěte sluchátka a nastavte je tak pohodlné, jak je to možné. To může zahrnovat úpravu konstrukce.

> Nastavte požadovanou hlasitost pomocí tlačítek VOLUME +/-.

Pokud dojde k potížím s připojením mezi vysílačem a přijímačem, sluchátka se automaticky vypnou. Zelený LED indikátor připojení/signálu nesvítí a přístroj automaticky vyhledá nejlepší příjem kanálu.

4.2.3 Nabíjení

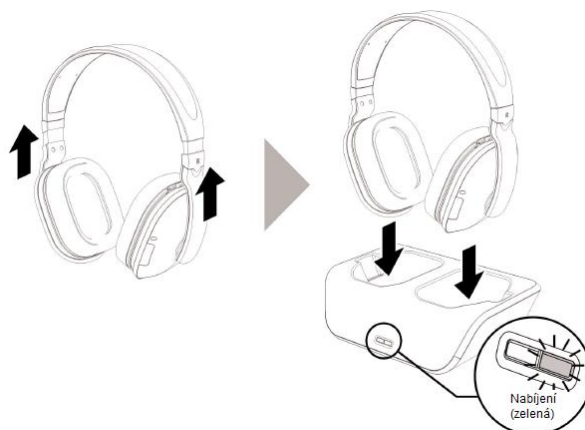
> Podržte tlačítko Zap. / Vyp. na 1 sekundu.

> Vložte mušle zpět do čelenky.

> Umístěte sluchátka do nabíječky tak aby, nabíjecí kontakty sluchátek (pravá strana) a nabíječky do sebe zapadaly. Proces se spustí automaticky a nabíjení LED dioda se rozsvítí zeleně. V případě, že je nabíjení dokončeno, ukazatel nabíjení zhasne.

> Při prvním nabíjení baterií, nabíjejte cca. 7 hodin.

> Pokud sluchátka nepoužíváte, postavte je zpět do nabíječky.



4.2.3 Důležité poznámky

! Kvůli úspoře energie se vysílač automaticky vypne, pokud není po dobu cca. 3 minut dostupný žádný audio signál. Jakmile je zvukový signál opět přítomný, vysílač se automaticky zapne.

Pak zase tyto informace a sluchátka znovu.

! Sluchátka se také automaticky vypnou, pokud po dobu cca. tří minut neobdrží žádný signál.

! Vypněte sluchátka, pokud se nabíjejí.

! Používejte dodané dobíjecí baterie.

! Pokud sluchátka nepoužíváte, nechte je vypnuté.

! Chcete-li zajistit dlouhou životnost baterií, zcela je při prvním nabití nabijte - asi 7 hodin. Dávejte pozor na správné umístění nabíjecích kontaktů na sluchátkách a nabíječe. Ty se musí dotýkat.

! Vysílač lze provozovat pouze s dodaným adaptérem střídavého napětí.

Upozornění!

! Nikdy se nepokoušejte nabíjet běžné baterie!

! Nikdy nenechávejte baterie u zdrojů tepla, jako je sluneční světlo, oheň apod.

! Nepoužívejte žádný jiný typ baterií, než dodávané výměnné (LR03 / AAA). Nepoužívejte běžné nenabíjecí baterie.

! Vypněte sluchátka, pokud je nepoužíváte.

! Poslech při vysoké hlasitosti může vést k trvalému poškození sluchu.

5 Odstraňování závad

Žádný zvuk

> Ujistěte se, že napájecí adaptér do elektrické zásuvky je připojen na DC vstup vysílače.

> Ujistěte se, že jsou sluchátka zapnutá.

> Možná, je stav nabití baterií příliš nízký. V takovém případě baterie dobijte.

> Ujistěte se, že je televizor nebo jiný zvukový zdroj připojený a zapnutý.

> Nastavení hlasitosti sluchátek je příliš nízké.

> Úroveň zvuku z připojeného zdroje je příliš nízká. Zvyšte hlasitost na zdroji zvuku.

Poruchy

> Hlasitost by měla být nastavena na nižší hodnotu.

> Vzdálenost mezi vysílačem a sluchátky je příliš velká. Snižte vzdálenost.

> Vstupní úroveň audio zdroje je příliš nízká. Prosím, neváhejte zvýšit.

6 Technické specifikace

Režim přenosu	Stereo
Přenosová frekvence	2,4GHz (Frequency Hopping Spread Spectrum (FHSS))
Provozní napětí vysílače	DC 5V/550mA
Provozní napětí sluchátek	2 x akumulátory NiMH
Frekvenční rozsah	30Hz - 20KHz
Harmonické zkreslení	0,50%
Poměr šumu	75dB
Dosah	až 20 metrů

Změny a tiskové chyby vyhrazeny.
Stav k 12/14
Kopírování a rozšiřování je možné
pouze se souhlasem vydavatele.

TechniSat je registrovaná ochranná známka

TechniSat Digital GmbH
Postfach 560
54541 Daun
www.technisat.de

Tento produkt odpovídá jakostní normě a
vztahuje se na něj zákonná záruční lhůta 24
měsíců od data zakoupení.
Prosím uchovejte si Vaši účtenku jako doklad
o nákupu.

Linka technické
podpory
Po - Pá 8:00 - 20:00
03925/9220 1800

Varování!
Jestliže dojde k jakémukoliv problému s tímto
přístrojem, obraťte se co nejdříve na naši
technickou linku.